

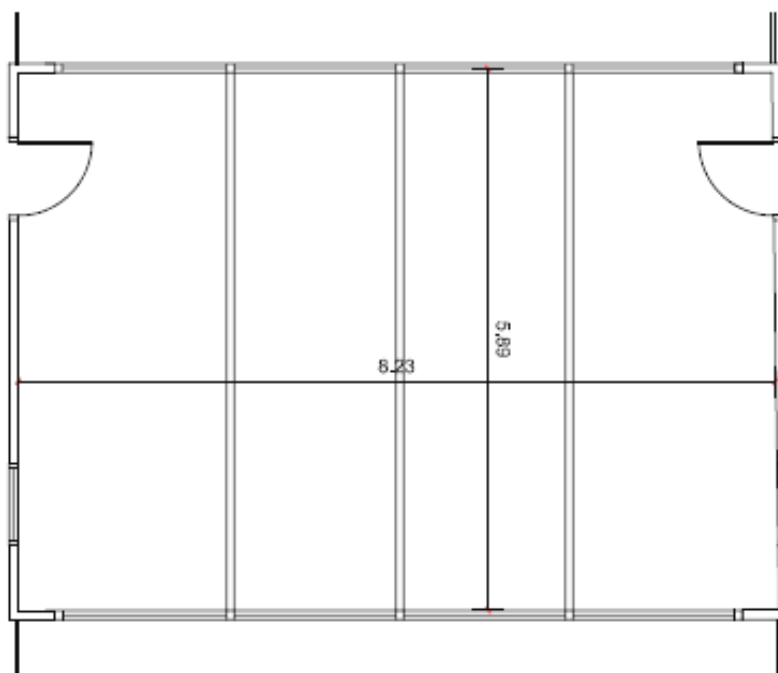


Espai La Peixera

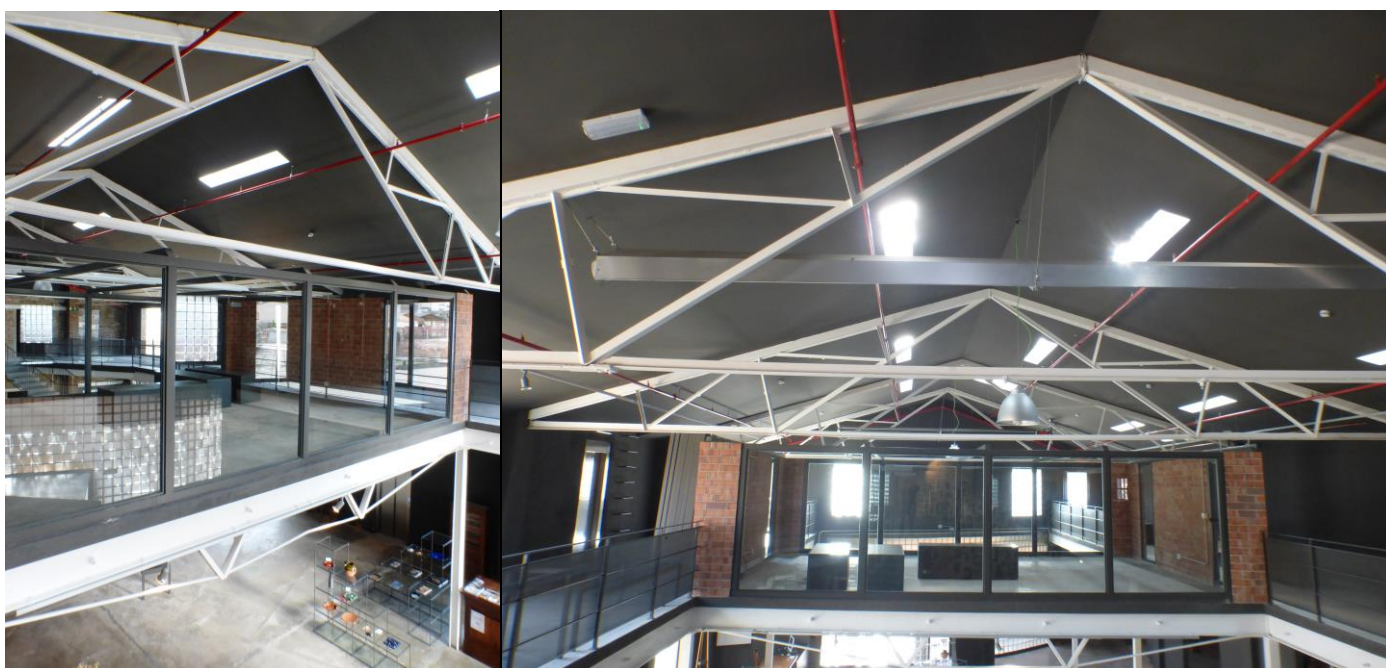
Terracotta Museu de la Ceràmica de la Bisbal d'Empordà

La Peixera és un espai expositiu del Terracotta Museu destinat a la reflexió, investigació i difusió de la ceràmica. S'ubica al primer pis, centrat respecte la sala d'exposicions temporals que es localitza just dessota. Amb una superfície de 45m² i pràcticament transparent, l'espai està pensat per poder acollir una programació dinàmica d'exposicions temporals que, sota el comissariat de l'Associació de Ceramistes La Bisbal i la Producció del Terracotta Museu, mostri i impulsi la ceràmica de creació contemporània.

Plànol:



Imatges:



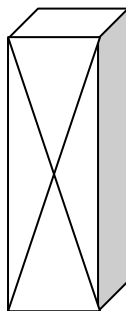


Material expositiu:

TV de 50" amb entrada usb,

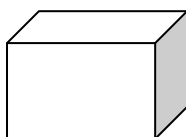


Peanes Peixera:
60cm*40cm* 1,22m (10 unitats)



Altres peanes del Museu:

60cm*90cm*40cm (2 unitats)



Horaris i dies d'obertura de l'exposició:

Mesos de Setembre a Juny

De dimarts a divendres: de 10h a 13h i de 16h a 19h.

Dissabte: de 10h a 14h i de 17h a 20h.

Diumenges i festius (excepte dilluns festius), 5 de gener, 1 de maig, 24 i 31 de desembre: de 10h a 14h.

Tots els dilluns, els dies 1 i 6 de gener, 25 i 26 de desembre: tancat.

Mesos de Juliol i Agost

De dilluns a dissabte: de 10h a 14h i de 17h a 20.30h.

Diumenge: de 10h a 14h



Condicions d'ús de l'Espai La Peixera:

- Pot participar qualsevol autor/a o col·lectiu.
- Es prioritzarà la selecció d'obres inèdites, i o creades especialment per l'Espai de La Peixera.
- També es valorarà positivament tota mena de propostes d'investigació, d'experimentació, d'expressió i de concepte artístic, on l'argila sigui el fil conductor.
- L'Associació de Ceramistes de la Bisbal s'encarrega de la selecció de propostes i comissariat de La Peixera. Es donarà resposta a les sol·licituds enviades un cop tancat el període d'inscripcions.
- La durada de cada exposició serà de 8 setmanes i s'iniciarà el primer o el segon divendres de mes.
- La Peixera és un espai dinàmic i gratuït, de difusió d'obra relacionada amb la ceràmica, no és un espai de venda.
- El Terracotta Museu i l'Associació de Ceramistes de la Bisbal no es fan responsables dels desperfectes que es puguin ocasionar a l'obra exposada.
- El Terracotta Museu i l'Associació de Ceramistes de la Bisbal faran difusió de l'exposició en els seus canals habituals.
- El muntatge i desmuntatge anirà a càrrec de l'autor/a o entitat que hi exposa. És molt important respectar les dates de muntatge i desmuntatge, sota la supervisió i seguiment dels responsables de La Peixera.
- L'Autor/a convidat/ada es compromet a enviar fotografies, material visual, i text de presentació de l'obra (de 3.300 caràcters, inclosos els espais). També s'haurà d'enviar fitxa amb any de realització, tècnica emprada, pes, títol i mesures de cada peça per les etiquetes que s'exposarà, 6 setmanes abans de la data de l'exposició per incorporar al material de difusió.
- L'autor/s o entitat que hi exposa dona el consentiment a presa de fotografies de l'obra exposada a La Peixera així com la seva utilització i reproducció per finalitats vinculades amb la difusió de la ceràmica per part del Terracotta Museu i de l'Associació de Ceramistes de la Bisbal.



Què s'ofereix:

- Espai La Peixera, de 45m2 a la primera planta del Terracotta Museu. Una sala singular, i gairebé transparent.
- Retolació de la Sala.
- Pantalla a disposició de l'autor, per passar el material videogràfic aportat (imatge del taller, de la creació, del procés de treball...).
- Mobiliari expositiu; Peanes i guia paret.
- Pica-pica d'inauguració.
- El dia de la inauguració s'editarà un audiovisual.
- Disseny d'un cartell plegable en format DinA3 per a la difusió de l'exposició, del qual s'editaran 100 còpies en paper.
- Disseny d'invitació per difusió Online.
- Difusió a xarxes socials per part del Terracotta Museu i de l'Associació de Ceramistes de la Bisbal.